

Beleuchtungskonzept Freiraum Leutschenbach und Leutschenlicht

Gliederung des Beleuchtungskonzeptes in drei städtische Räume: Blvd Leutschenbach - Parkanlage - Zwischenräume (Stand Abgabe Vorprojekt vom 4. Nov. 2004).

Grundlagen: städtebauliche, technische und gestalterische Anforderungen und Zielsetzungen, Plan Lumière STZH, AFS, Büro für Lichtreklame, AFS, Beleuchtungskonzept PLG dipol Landschaftsarchitekten / Christopher T. Hunziker, Beleuchtungsstandardts, Anforderungen Unterhalt EWZ.

Boulevard Strassenbeleuchtung: Mastabspannleuchten, Masthöhe: 10.50m, Leuchtenhöhe: 10.20m

Standardtyp Fusswegleuchte: Citea, Masthöhe: 4,50m, einfach oder doppelt bestückt.

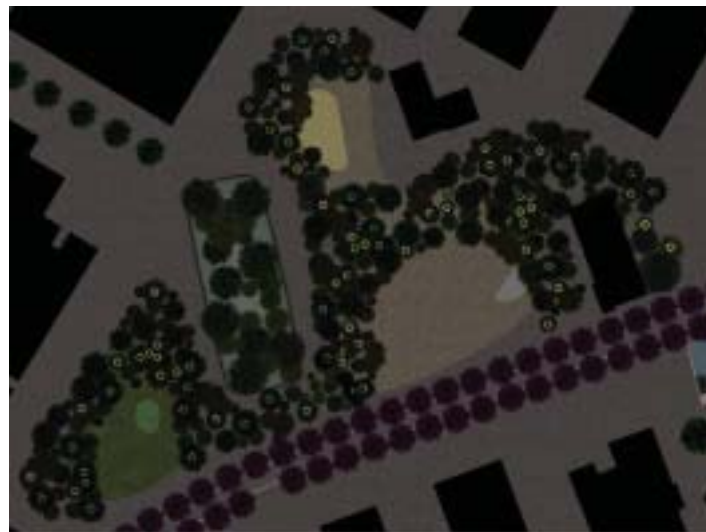
Leuchtmittelfarbe: Boulevard Leutschenbach mit weissem Licht, angrenzende Räume mit gelbem Licht



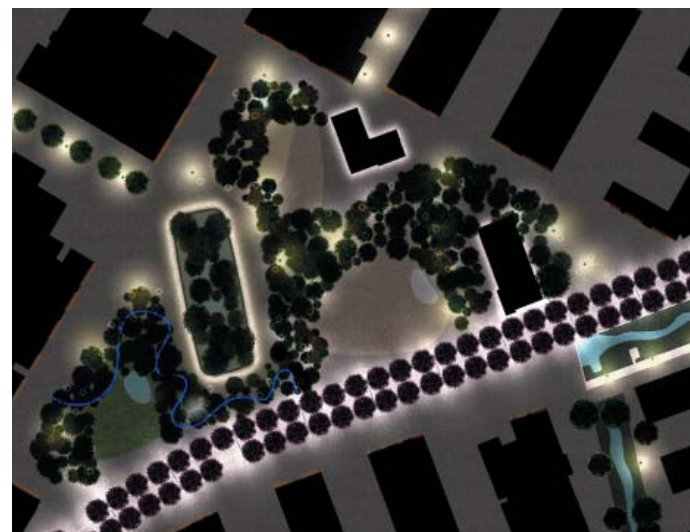
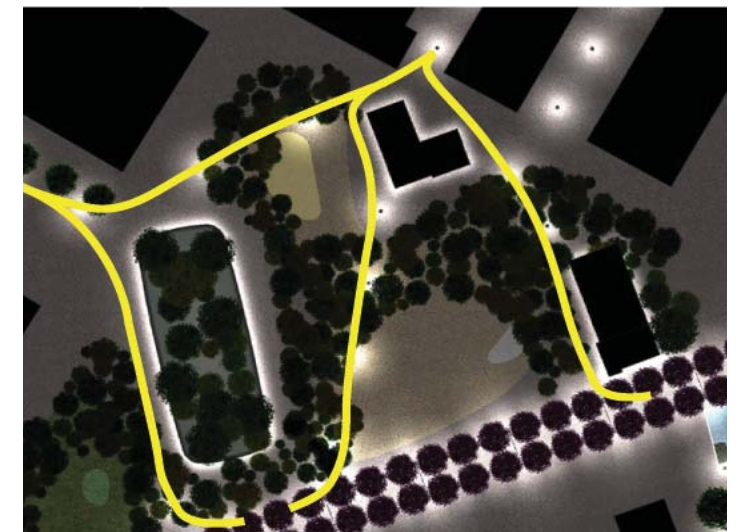
Citea einfach



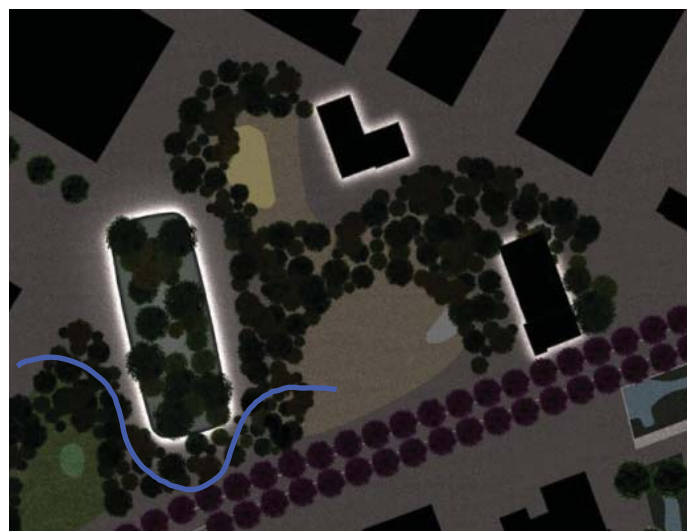
Citea doppelt



Leutschenpark, Situation ohne Beleuchtung

Gesamtbeleuchtungskonzept Freiraum Leutschenpark
Boulevard: weisses Licht. Andere Räume: gelbes Licht

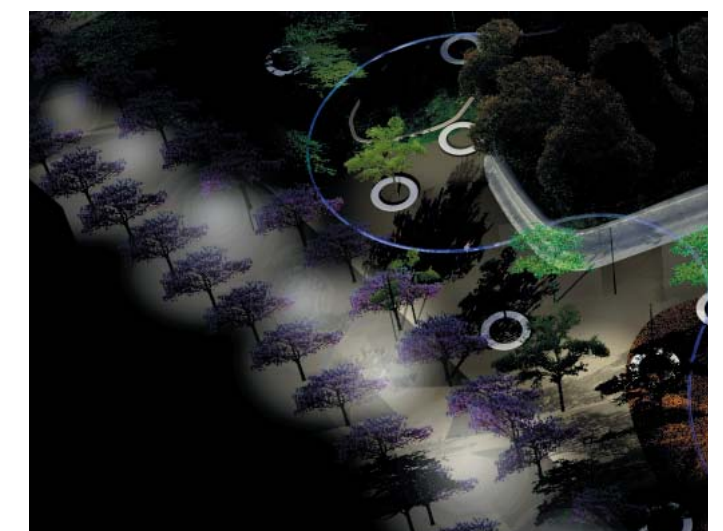
öffentliche Parkbeleuchtung EWZ, Wege im Park (Typ Cites/ EWZ)



Objekt/ Kunstbeleuchtung: Bauten, Schiesshügel, Leutschenlicht, o. Frisbees



Lichtreklamekonzept: städtebauliche Akzentuierung der oberen Raumabschlüsse in der Nacht und Quartieridentität mit SFDRS - Neonstadt



Studie Leuchtmittelfarben, Blvd - Park - Topf - Frisbees