

Christopher T. Hunziker

Bildender Künstler / Dipl. Arch. ETH SIA / Geschäftsleitung, Forum Architektur Winterthur
 Nordstrasse 18, 8006 Zürich, T/F: 01 364 65 90 Natel: 079 238 36 26; email: cth@cth.ch

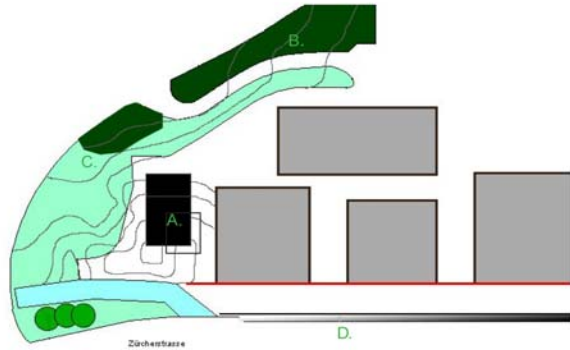
ARArium, a place to think about water - Project proposed as Swiss Re Award entry 2003, City council of Wetzikon.
 Städtebauliche Massnahmen, architektonische und künstlerische Gestaltung Stadteingang, ARA Flos, Wetzikon

0011 Stadteingang ARA Wetzikon Flos

Christopher T. Hunziker Bildender Künstler / dipl. arch. eth sia, Zürich

Kostenschätzung / Projektbeschreibung

copyright ch 06.04.01



Baustelle ARA Flos am 25. Februar 2001



Projekt Stadteingang Flos am Tag



ARArium, Innenraum aus Bougainvillea und Jasmin



ARArium, Stadteingang Wetzikon Flos, Zürcherstrasse

Projekt Stadteingang Flos in der Nacht

0011 Stadteingang ARA Wetzikon Flos

Christopher T. Hunziker Bildender Künstler / dipl. arch. eth sia, Zürich

Kostenschätzung / Projektbeschreibung

copyright ch 06.04.01

Fragestellung

Städtebau, Architektur, Freiraum und künstlerische Gestaltung

Die ARA Flos Wetzikon

Die Erweiterung der ARA Flos der Stadt Wetzikon ist in mehrfacher Hinsicht eines der grössten und wichtigsten Bauvorhaben der Stadtgeschichte Wetzikons. Davon zeugt das Ausmass der kommunalen Investitionen, die grosse ökologische Bedeutung und hohe Wertigkeit der technischen Anlage, aber auch die prominente, zunächst eher problematisch scheinende städtebauliche Situation der Anlage, am wichtigsten Zugang zur Stadt.

Der Städtebau

Durch die stetig steigende individuelle Mobilität wurden in den letzten Jahren ehemals periphere Gebiete, Industriezonen, Randnutzungs- und Verkehrszonen vermehrt wirtschaftlich und kulturell bestimmend für Stadtentwicklung und Standortmarketing. Die für Investoren und Bürger optimal zugänglichen Stadteingangsbereiche mit Autobahnanschluss werden neuerdings nicht mehr als Peripherie, sondern vermehrt als Stadttore und Visitenkarten einer Stadt wahrgenommen.

Das Stadttor Flos

Durch die prägnante Topographie des sich im Flos - Wetzikon öffnenden Axtals und die markanten, unter Denkmalschutz stehenden Fabrikbauten der Spinnerei Streiff AG, wird an dieser Stelle eine räumlich und städtebaulich bemerkenswert klar definierte Stadteingangssituation geschaffen.

Standorte der ARAnlagen

Bislang schien die Siterung von Kläranlagen in Randgebieten der Stadt, immissionsbedingt oft an stark belasteten Ausfallsachsen in Gewässernähe sinnvoll. Heute werden Ausfallsachsen zunehmend als gut erschlossenen Stadteingangszonen genutzt und vermehrt als solche wahrgenommen.

Veränderte Wahrnehmung

Die zur aktuellen städtebaulichen Fragestellung der Stadteingangsgestaltung führende Entwicklung ist eine Folge, der sich rasch ändernden Wahrnehmung und Beurteilung gesellschaftlicher, kultureller, ökonomisch-ökologischer Parameter. Unter anderem ist dies ableitbar an den aktuellen grossmassstäblichen Umnutzungen von Industriebrachen zu Theatern, Hotels, ect. z. B. Sulzer Winterthur, Escher-Wyss Zürich.

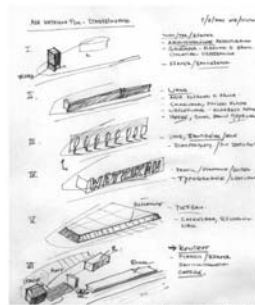
Eine Abwasserreinigungsanlage als Stadttor?

Die ARA - oder „ein Brunnen vor dem Tore“

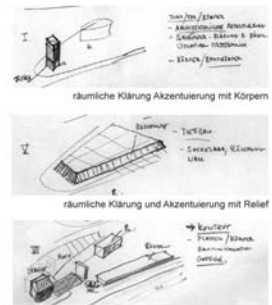
Die ARAs sind kostenintensive, grossmassstäbliche Gemeinschaftswerke. Sie sind Produkte eines von seltenem gesellschaftlichen Konsens getragenen, zukunftsorientierten und auf grössstmögliche Nachhaltigkeit bedachten menschlichen Denkens. Die ARAs sind ein integraler Bestandteil des Rohstoffkreislaufs, der das Leben auf unserem Planeten ermöglicht. Diese tragende Bedeutung der ARAs soll verstärkt vermittelt werden, im Gegensatz zum verbreiteten oberflächlichen Verständnis einer mit unerwünschten Immissionen behafteten industriellen Anlage.

Machbarkeit:

Im vorliegenden Projekt, konnten alle gestalterische Bereiche, auf Grund der Qualifikationen der Projektverfasser in einer Gesamtbetrachtung durchgearbeitet werden. Alle für die Fragestellung relevanten Aspekte aus Städtebau, Architektur, Freiraumgestaltung und Kunst wurden sorgfältig reflektiert und deren Machbarkeit im vorliegenden Vorprojekt-Kostenrahmen mit den betreffenden Unternehmen kritisch überprüft.



Stadteingang, räumliche Lösungsmöglichkeiten



architektonische Bezüge zum Kontext



Markante Topografie: Flaschenhals AA Flos und Bauten Streiff Spirvisen AG



Markante Baukörper der Streiff AG



Die ARA und der nahe Fluss, die AA

Wetziker Spiegel

POLITIK

April 2002 11

Wenn Visionen zu einem Thema werden

Konkrete Schritte zu neuen Merkmalen in der Stadtentwicklung

Sie soll sich bereits die ARArum über der Fabrikanlage der ARA Wetzikon präsentieren.



Hans Schür

Neu gestaltete Verkehrskreisel, die Neugestaltung der Bahnhof-... haben aufgrund der zentralen Lage beim Bahnhof und der aussergewöhnlichen Dimensionen eine wichtige... toren und die Örtung für Flusstörger sichern. Durch Gestaltungsbemerkende wie Betonbrunnen, Mühlbrunnen...